

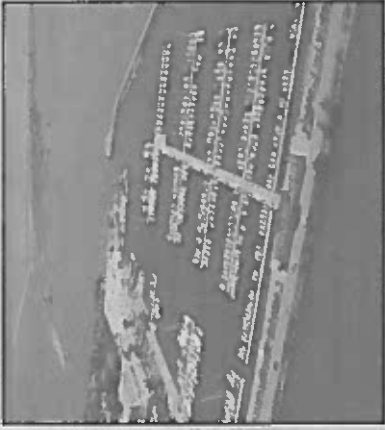
Ariano, Corbola, Loreo, Papozze,
Porto Tolle, Porto Viro, Rosolina, Taglio di Po

IL RICONOSCIMENTO Unica località premiata in Polesine Albarella, bandiera blu al porto

ALBARELLA - Il porto di Albarella ha ottenuto l'ambito "bandiera blu" per il 2014 riguardo agli approdi marini, conferito dal Foundation for Environmental Education (Fee). Si tratta di un riconoscimento alle località costiere europee che soddisfano criteri di qualità relativi a parametri delle acque di balneazione e al servizio offerto, tenendo in considerazione ad esempio la pulizia delle spiagge e gli approdi turistici. E proprio rispetto all'approdo turistico, il porto appunto, che Albarella è stata selezionata, unica località in tutta la provincia di Rovigo.

Rimanendo nelle coste venete, sono state segnalate, tra le marine, la darsena dell'Orologio a Caorle, la darsena Le Saline di Chioggia, il porto turistico di Jesolo e la marina del Cavallino a Cavallino Treporti.

Tra le spiagge, invece, tutte quelle da Venezia in su: a Caorle la Brussa, Duna Verde, Levante, Ponente e Porto Santa Margherita; poi il Lido di Cavallino Treporti, la spiaggia di Eraclea Mare, quella di Jesolo Lido e di Bibione, nel comune di San Michele al Tagliamento. Infine, immancabile, il Lido di Venezia.



Il porto di Albarella

Ariano nel Polesine

Mantovani: "No inaugurazioni"

Marinella Mantovani, candidata sindaco di "Noi per Ariano", cita testualmente la legge per spiegare ai cittadini la decisione di non partecipare all'inaugurazione dell'Utop e all'intitolazione della piazza di Crociera. "Il riferimento è all'articolo 29 della legge 81 del 1993 che recita: 'E' fatto divieto a tutte le pubbliche amministrazioni di svolgere attività di propaganda di qualsiasi genere, ancorché inerente alla loro attività istituzionale, nei trenta giorni antecedenti l'inizio della campagna elettorale e per tutta la durata della stessa' e all'articolo 9 della legge 28 del 22 febbraio 2000, che consente eccezioni solo per le attività di comunicazione effettuate in forma impersonale ed indispensabili per l'efficace assolvimento delle proprie funzioni". Mantovani ricorda di aver discusso con il sindaco Chillemi e di aver evidenziato i "fini puramente elettorali" delle iniziative citate, in merito alla piazza ricorda che "si è operato non adempiendo alla legge quando l'intitolazione della piazza si sarebbe potuta svolgere già da febbraio", mentre l'Utop "dopo l'inaugurazione non è in realtà ancora aperto ai cittadini". (E. C.)